

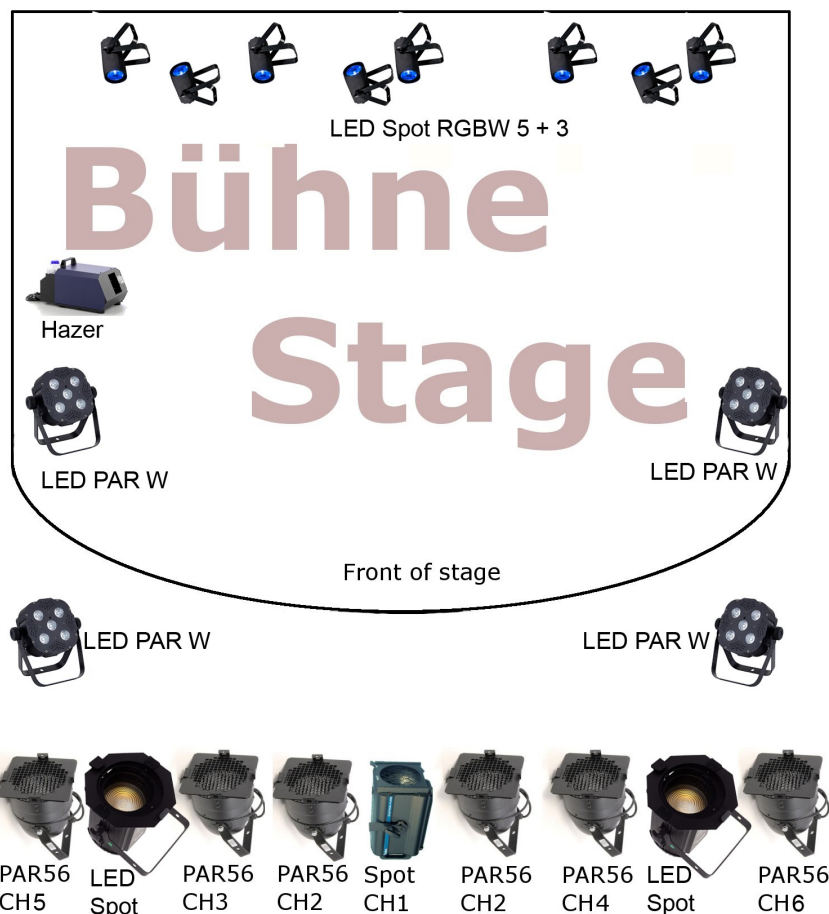
## Technische Gegebenheiten (Stand März 2019)

<b>Raum:</b>	Kapazität: ca. 100 Personen stehend, 50 sitzend.	
<b>Bühne:</b>	Breite: 4m, Tiefe: 3m, Höhe Bühnenkante: 0,55m, Abstand Bühnenkante – Decke: 2,40m, Vorderseite abgerundet, Theatervorhang.	
<b>Tontechnik:</b>	Mischpult:	Midas Venice F-32 (analog, 24 Monokanäle, 4 Stereokanäle, 6 AUX-Wege, 4 Subgruppen)
	Siderack:	4 Kompressoren: DBX 266 XL, Altair CN - 220
		4 Gates: Audio Logic MT44
		FX: Lexicon MX400, Dual-stereo, getrennte Sends und Returns.
		EQs: Front: Zeck GF230 (2 x 30 Band), Monitore: 2 Stk. Yamaha Q2031A (je 2 x 31 Band)
	Controller:	DBX Driverack 260
	Endstufen:	4 x QSC GX 5, 2KW RMS PA, 4 x 500W Monitore
	Boxen:	PA Tops: DB TECHNOLOGIES ARENA 12 pro
		PA Subs: DB TECHNOLOGIES ARENA SW15
		4 x Monitore (4 Wege)
	Mikrofone:	SHURE Beta58, 6 x SHURE SM58, SHURE Beta57a , 3 x SHURE SM57, 2 x AKG C 430, RODE NT3, 2 x Audix D2, Audix D4, Audix D6, Sennheiser MD421, div. weitere auf Anfrage.
	DIs:	Aktiv: 4 x BSS AR-133, 2 x Behringer Ultra DI, passiv: 2 x Stage Line
<b>DJ-Equipment:</b>	Turntables:	2 x Techniks SL-1210 MK2-A, Ortofon-Systeme
	CD-Player / Mixer:	Pioneer XDJ-R1: Doppel CD/MP3/USB Mix Konsole, Spielt Audio-/MP3-CDs/CDRs sowie USB.
<b>Licht:</b>	DMX-Controller:	JESTER Zero 88
	Dimmer:	SHOWTEC DIMMER-PACK 6 MKII (6 Kanäle)
	LED	5 LED-Spots (RGBW) je 3-CH hinten, 3 LED-Spots (RGBW) Rückwand 6-CH, 2 x 2 LED-PAR (W) Seite, 2 LED-Spots (W) Fronttraverse.

**Beamer und Leinwand** vorhanden, Rückpro auf die Rückseite der Bühne möglich.

**Hazer:** Look Unique 2.1

**Multitrack-Livemitschnitt** nach vorheriger Absprache möglich, für 30€ Aufwandsentschädigung inc. Roughmix und Online-Datenübergabe.



## Technical facilities (as at march 2019)

<b>Room:</b>	Capacity: ca. 100 People standing, 50 sitting.		
<b>Stage:</b>	Width: 4m, depth: 3m, height : 0,55m, distance stagefloor – ceiling: 2,40m, rounded front, theater curtain.		
<b>Sound Equipment:</b>	Mixing desk:	Midas Venice F-32 (analog, 24 monochannels, 4 stereochannels, 6 AUX-sends, 4 stereogroups)	
	Siderack:	4 Compressor units:	DBX 266 XL, Altair CN - 220
		4 Gates:	Audio Logic MT44
		FX:	Lexicon MX400, Dual-stereo, seperated sends and returns.
		EQs:	Front: Zeck GF230 (2 x 30 Band), monitors: 2 x Yamaha Q2031A (each with 2 x 31 Band)
	Controller:	DBX Driverack 260	
	Amplifier:	2 x QSC GX 5, 2KW RMS PA, 4 x 500W monitor	
	Speakers:	PA Tops:	DB TECHNOLOGIES ARENA 12 pro
		PA Subs:	DB TECHNOLOGIES ARENA SW15
		4 x Monitor wedges (4 sends)	
Microphones:	SHURE Beta58, 6 x SHURE SM58, SHURE Beta57a , 3 x SHURE SM57, 2 x AKG C 430, RODE NT3, 2 x Audix D2, Audix D4, Audix D6, Sennheiser MD421, more available on request		
DIs:	Active: 4 x BSS AR-133, 2 x Behringer Ultra DI, passive: 2 x Stage Line		
<b>DJ-Equipment:</b>	Turntables:	2 x Techniks SL-1210 MK2-A, Ortofon-systems	
	CD-Player / Mixer:	Pioneer XDJ-R1: double CD/MP3/USB mix console, plays audio-/MP3-CDs/CDRs plus USB-stick-data.	
<b>Licht:</b>	DMX-Controller:	JESTER Zero 88	
	Dimmer:	SHOWTEC DIMMER-PACK 6 MKII (6 Channels)	
	LED	5 LED-Spots (RGBW) 3-CH back, 3 LED-Spots (RGBW) backwall 6-CH, 2 x 2 LED-PAR (W) side, 2 LED-Spots (W) front.	

**Projector** and **Screen** present, backprojection to the back of the stage possible.

**Hazer:** Look Unique 2.1

**Multitrack-liverecording** possible, according to prior agreement, 30€ expenses incl. roughmix and online-datatransfer.

