

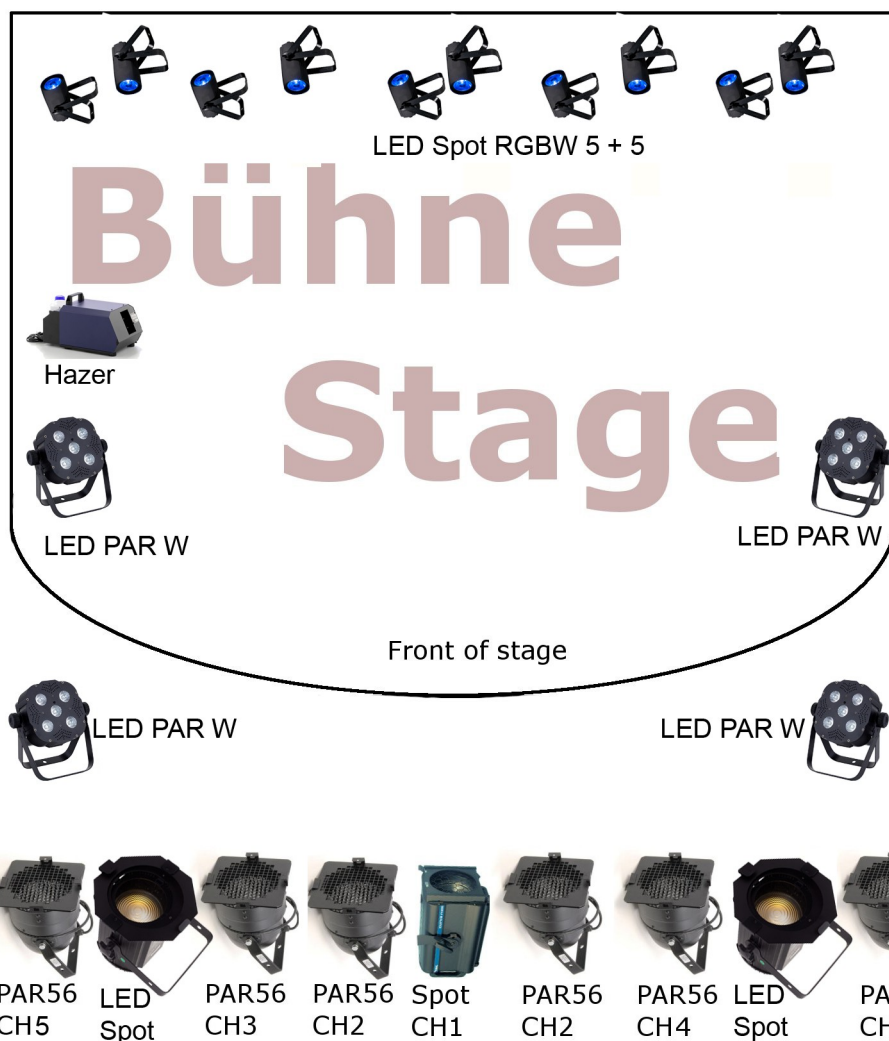
Technische Gegebenheiten (Stand Februar 2022)

Raum:	Kapazität: ca. 100 Personen stehend, 50 sitzend.	
Bühne:	Breite: 4m, Tiefe: 3m, Höhe Bühnenkante: 0,55m, Abstand Bühnenkante – Decke: 2,40m, Vorderseite abgerundet, Theatervorhang.	
Tontechnik:	Mischpult:	Allen & Heath SQ7
	Controller:	DBX Driverack 260
	Endstufen:	5 x QSC GX 5, 2KW RMS PA, 4 x 500W Monitore
	Boxen:	PA Tops: DB TECHNOLOGIES ARENA 12 pro PA Subs: DB TECHNOLOGIES ARENA SW15 4 x Monitore (4 Wege)
	Mikrofone:	SHURE Beta58, 6 x SHURE SM58, SHURE Beta57a , 3 x SHURE SM57, 2 x AKG C 430, RODE NT3, 2 x Audix D2, Audix D4, Audix D6, Sennheiser MD421, Shure Beta 91A, div. weitere auf Anfrage.
	DIs:	Aktiv: 4 x BSS AR-133, 2 x Behringer Ultra DI, passiv: 2 x Stage Line
DJ-Equipment:	Turntables:	2 x TECHNIKS SL-1210 MK2-A, Ortofon-Systeme
	Mixer / Player:	PIONEER DJM-900NXS2 (4-Kanal Mixer), 2 x XDJ-1000MK2, NUMARK CDN77 USB (Doppel CD-Player)
Licht:	DMX-Controller:	JESTER Zero 88
	Dimmer:	SHOWTEC DIMMER-PACK 6 MKII (6 Kanäle)
	LED:	5 LED-Spots (RGBW) je 3-CH hinten, 5 LED-Spots (RGBW) Rückwand 6-CH, 2 x 2 LED-PAR (W) Seite, 2 LED-Spots (W) Frontraverse.

Beamer und Leinwand vorhanden, Rückpro auf die Rückseite der Bühne möglich.

Hazer: Look Unique 2.1 **Partylicht:** 2 x IMG STAGELINE Spotwash-3048 Moving-Heads, 2 x 2 x IMG STAGELINE LED162rgbw (Extra DMX-Contrl.)

Multitrack-Livemitschnitt nach vorheriger Absprache möglich, für 30€ Aufwandsentschädigung inkl. Roughmix und Online-Datenübergabe.



Technical facilities (as at february 2022)

Room:	Capacity: ca. 100 People standing, 50 sitting.	
Stage:	Width: 4m, depth: 3m, height : 0,55m, distance stagefloor – ceiling: 2,40m, rounded front, theater curtain.	
Sound equipment:	Mixing desk:	Allen & Heath SQ7
	Controller:	DBX Driverack 260
	Amplifier:	5 x QSC GX 5, 2KW RMS PA, 4 x 500W monitor
	Speakers:	PA Tops: DB TECHNOLOGIES ARENA 12 pro PA Subs: DB TECHNOLOGIES ARENA SW15 4 x Monitor wedges (4 sends)
	Microphones:	SHURE Beta58, 6 x SHURE SM58, SHURE Beta57a , 3 x SHURE SM57, 2 x AKG C 430, RODE NT3, 2 x Audix D2, Audix D4, Audix D6, Sennheiser MD421, Shure Beta 91A, more available on request
	DIs:	Active: 4 x BSS AR-133, 2 x Behringer Ultra DI, passive: 2 x Stage Line
DJ-Equipment:	Turntables:	2 x Techniks SL-1210 MK2-A, Ortofon-systems
	Mixer / Player:	PIONEER DJM-900NXS2 (4-channel Mixer), 2 x XDJ-1000MK2, NUMARK CDN77 USB (double CD-player)
Licht:	DMX-Controller:	JESTER Zero 88
	Dimmer:	SHOWTEC DIMMER-PACK 6 MKII (6 Channels)
	LED	5 LED-Spots (RGBW) 3-CH back, 5 LED-Spots (RGBW) backwall 6-CH, 2 x 2 LED-PAR (W) side, 2 LED-Spots (W) front.

Projector and Screen present, backprojection to the back of the stage possible.

Hazer: Look Unique 2.1 **Partylights:** 2 x IMG STAGELINE Spotwash-3048 Moving-Heads, 2 x 2 x IMG STAGELINE LED162rgbw (own DMX-contrl.)

Multitrack-liverecording possible, according to prior agreement, 30€ expenses incl. roughmix and online-datatransfer.

